

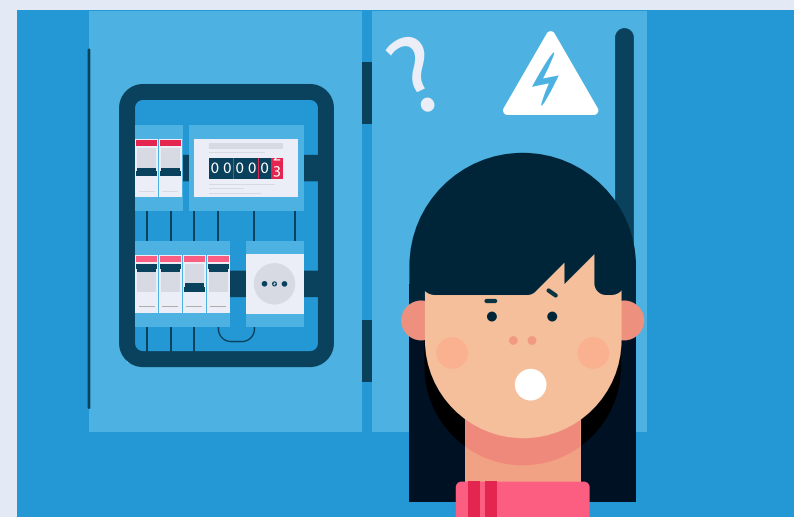
# Hoe werkt elektrisch koken?

Steeds meer mensen koken op inductie. Een inductiekookplaat werkt op stroom, waardoor je voor koken geen gas meer nodig hebt. Je kunt de temperatuur snel regelen, de kookplaat wordt niet zo heet en er is geen vlam waar je je aan kunt branden. Bovendien is een inductiekookplaat makkelijk schoon te maken.



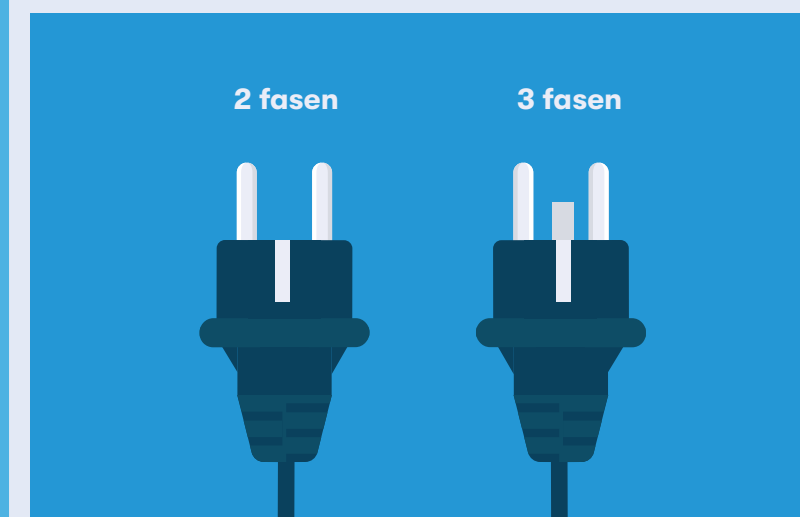
# Hoe kan ik elektrisch koken?

## Is mijn woning geschikt?



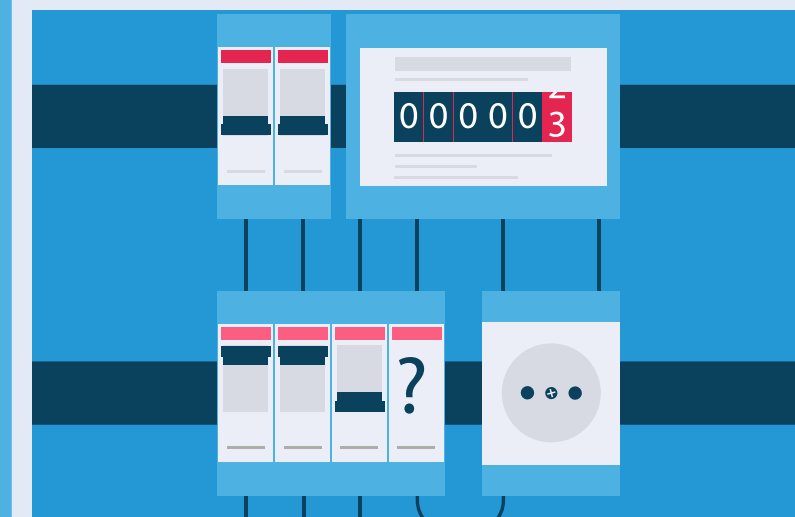
Jazeker!  
Wil je een elektrische kookplaat aanschaffen?  
Neem hiervoor contact op met Nijestee via:  
**(050) 853 35 33.**

## Welk type kookplaat aansluiten?



Dit is afhankelijk van de aansluiting in je woning:  
\* Een 2-fasen aansluiting: je kunt een kookplaat aansluiten van maximaal 7500W.  
\* Een 3-fasen aansluiting: je kunt een kookplaat aansluiten tot 11000W.

## Extra groep noodzakelijk?



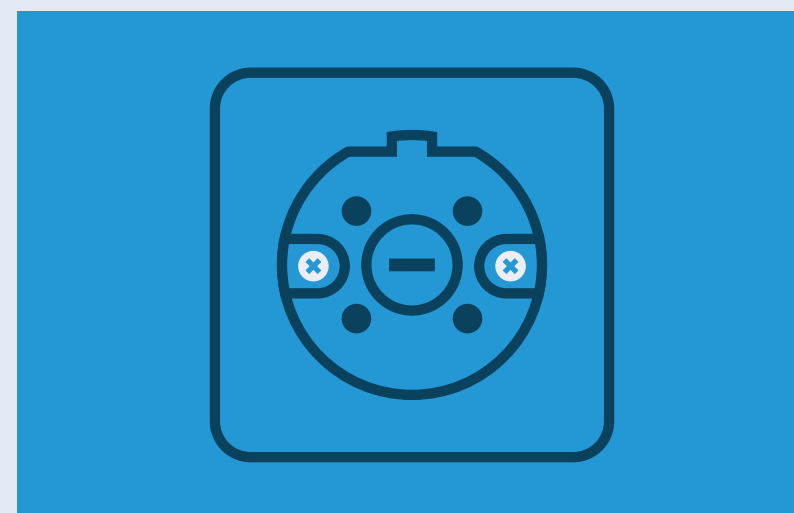
Misschien.  
De meeste elektrische kookplaten hebben een perilex-stekker. Deze kookplaat vraagt meer vermogen dan een normale stekker. In dit geval is het noodzakelijk om een extra groep te laten installeren als je die nog niet hebt.

## Hoe werkt het inbouwen?



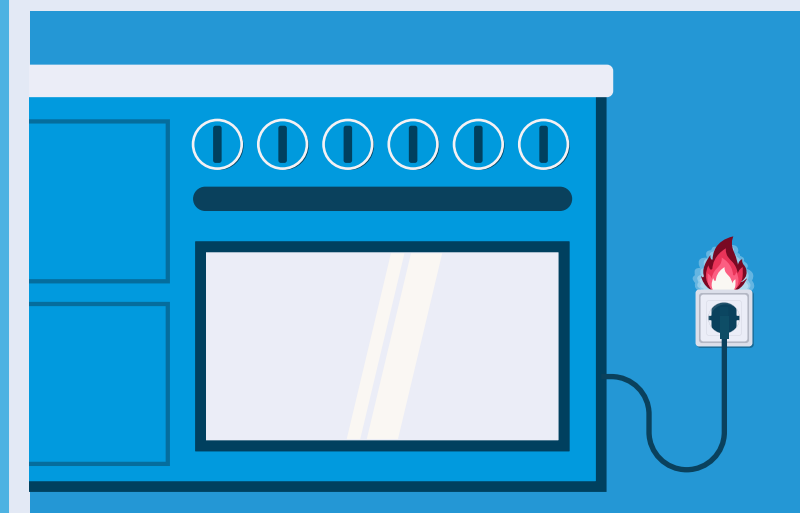
Wij kunnen twee extra groepen installeren in de meterkast en een perilex-aansluiting maken in de keuken. Ook kunnen we jouw aanrechtblad verlengen tegen een betaling van € 2,25 per cm.

## Hoe ziet een perilex-aansluiting eruit?



Een perilex-aansluiting laat zich kenmerken door 5 openingen in plaats van de bekende 2. De stekker heeft 4 ronde pinnen en 1 platte.

## Gevolgen onjuiste aansluiting?



**LET OP:** dit kan zorgen voor kortsluiting of een kapotte kookplaat. De kosten voor deze schade zijn voor eigen rekening.  
Om schade te voorkomen, adviseren wij om de kookplaat aan te laten sluiten door een erkend installateur.

## Zijn er kosten aan verbonden?



Ja  
De 2 extra groepen in de meterkast en de perilex-aansluiting in de keuken kost je € 3,50 per maand huurverhoging.

## Heb je een storing of een vraag?



Ga vooral niet zelf sleutelen in de meterkast maar neem contact op met Nijestee via:

**(050) 853 35 33**

Lees ook de meestgestelde vragen op onze site.