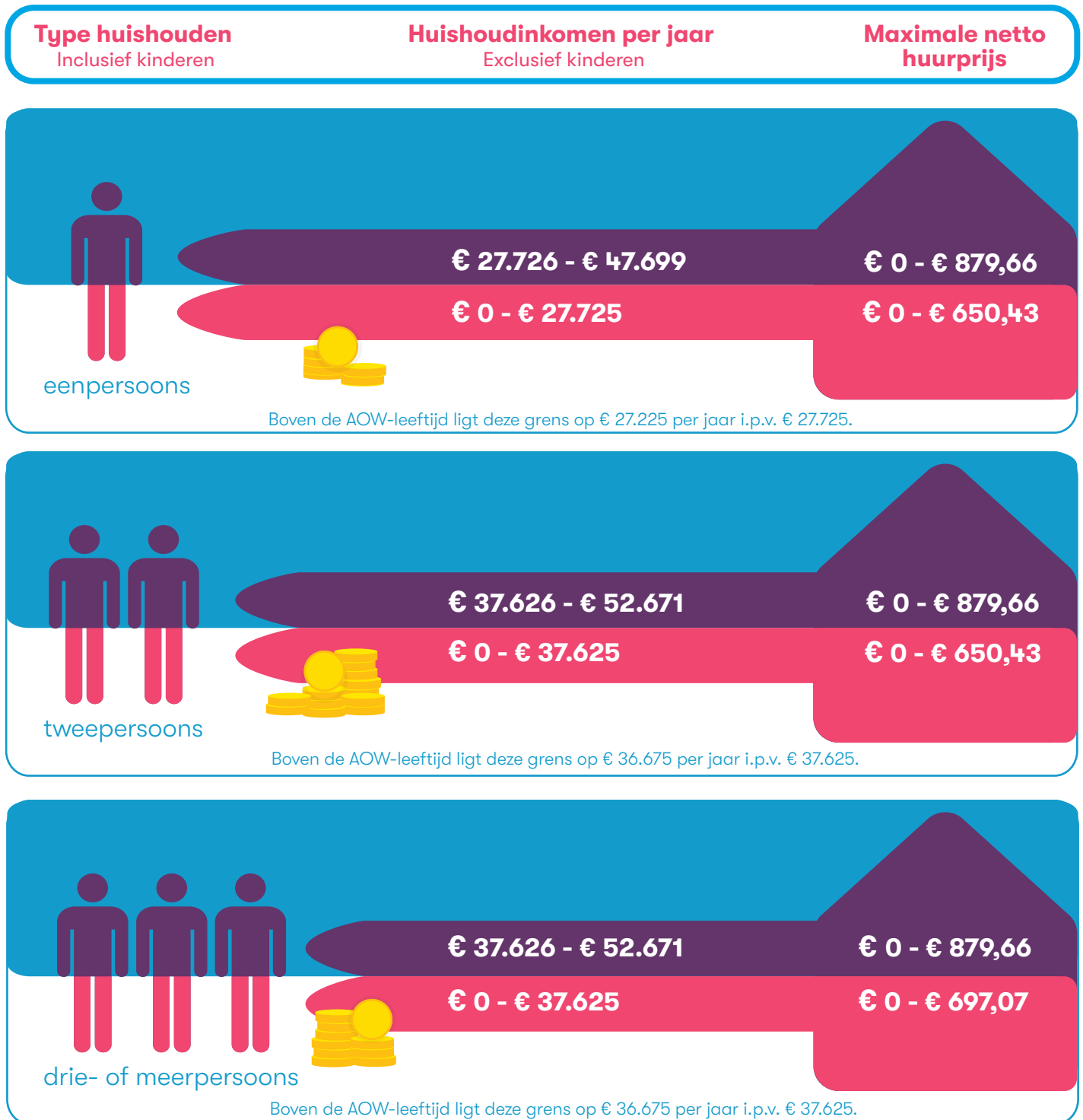


HUUR- EN INKOMENSGRENZEN 2024

De onderstaande huur- en inkomensgrenzen zijn alleen van toepassing op nieuwe verhuringen. Als je al een sociale huurwoning huurt, verandert er voor jou niets. Meer informatie? Kijk op www.nijestee.nl/inschrijven-en-toewijzen en www.woningnet groningen.nl.



Inkomensverklaring

Zonder inkomensverklaring kun je geen sociale huurwoning huren. Je inkomen staat op een inkomensverklaring. De inkomensverklaring kun je gratis downloaden op mijn.belastingdienst.nl. Log in met DigiD en kijk bij 'Mijn gegevens'. Heb je geen DigiD? Vraag dan de inkomstenverklaring gratis op bij de BelastingTelefoon via **0800-0543**.

Er zijn twee uitzonderingen:

- Voor statushouders (asielzoekers met een verblijfsvergunning) volstaat een COA-verklaring.
- Voor voltijdsstudenten (mbo/hbo/wo) volstaat een bewijs van inschrijving van de onderwijsinstelling van het lopende studiejaar óf een recent bewijs van studiefinanciering (DUO).

Bij deze uitzonderingen wordt gerekend met een inkomen van € 0. Hiermee is de maximale netto huur € 650,43 of € 697,07 (afhankelijk van het type huishouden).